



RELATÓRIO FOTOGRÁFICO CMCH
Recuperação de Estruturas (Guarda Corpo, Pontes e
Passarelas).

1.OBJETIVO

Apresentar através de fotografias as estruturas e suas características que serão recuperadas dentre elas, guarda corpo, Pontes e passarelas, pinturas de identificação, onde este relatório não isenta a visita técnica em campo das estruturas a serem recuperadas.

2. ANEXOS

2.1 FOTOS



FOTO 1: Pintura Guarda Corpo Metálico



FOTO 2: Pintura Guarda Corpo Metálico



FOTO 3: Pintura de identificação da passarela



FOTO 4: Pintura e Recuperação de Balizadores



FOTO 5: Pintura e identificação de extravasor



FOTO 6: Pintura Guarda Corpo Metálico

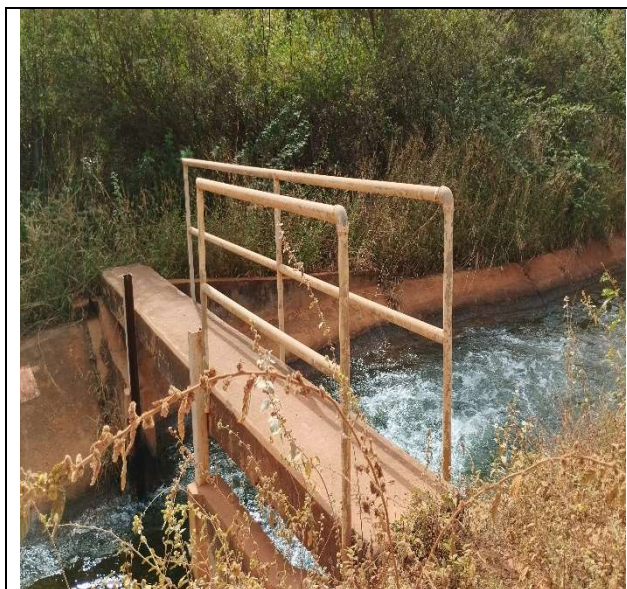


FOTO 7: Pintura Guarda Corpo Metálico



FOTO 8: Recuperação de Guarda Corpo Metálico



FOTO 9: Recuperação de Guarda Corpo em concreto

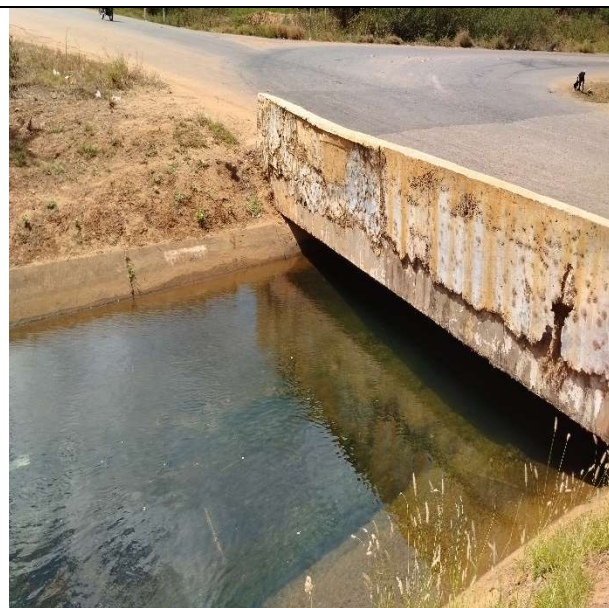


FOTO 10: Pintura paredes Ponte



FOTO 11: Pintura de identificação



FOTO 12: Recuperação de Guarda Corpo em concreto



FOTO 13: Pintura de Guarda Corpo em Metálico



FOTO 14: Pintura de Guarda Corpo em concreto



FOTO 15: Pintura de Guarda Corpo em Metálico



FOTO 16: Pintura de Guarda Corpo em Metálico

José Wender
Coordenador de Manutenção Civil e Hidráulica